



# **Semana Temática “Agua Recurso Único”**

**Políticas efectivas**

**Evaluación del Impacto en la Salud  
aplicada a políticas de agua**

**José Ramón Rueda**

---

*Zaragoza, 3 de julio de 2008*

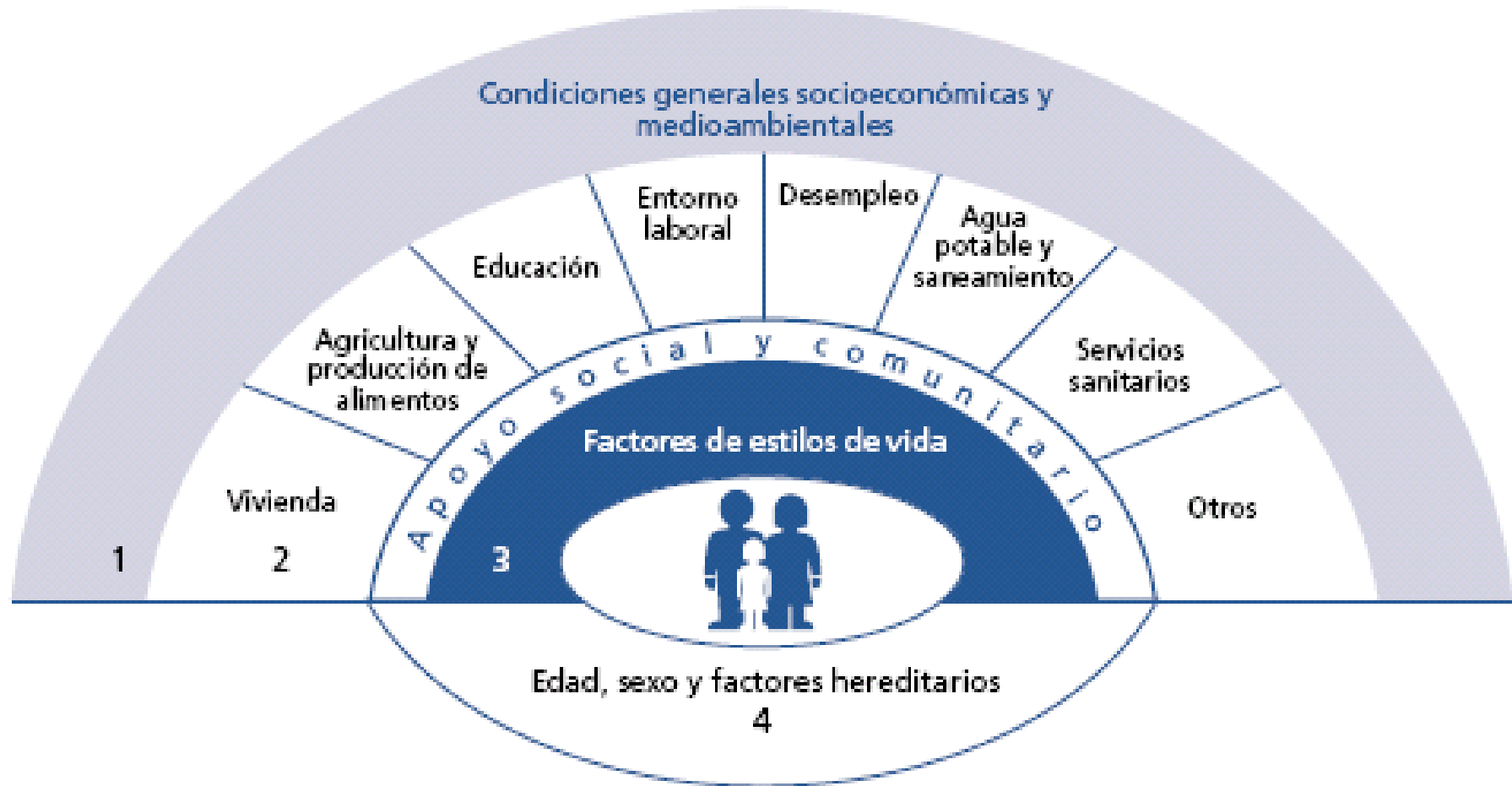
## ***Esquema de la charla***

- **Los determinantes de la salud y el bienestar**
- **Definiciones, objetivos, herramientas y etapas de de la Evaluación del Impacto en la Salud (EIS)**
- **Unos ejemplos de EIS aplicada a políticas del agua**
- **Reflexiones finales**

---

***Zaragoza, 3 de julio de 2008***

# Los determinantes sociales de la salud



# Huracán KATRINA: rotura diques en New Orleans



1.836 personas muertas

145.613 personas desplazadas

daños materiales por 75 mil millones de dólares estadounidenses



**Wikipedia: “quizás sea el mayor desastre natural en la historia de los USA”**

# **¿Qué es la Evaluación del impacto en la salud?**

**Diferencias con la Evaluación  
del impacto ambiental**

# **Consenso de Gotenburgo-OMS**

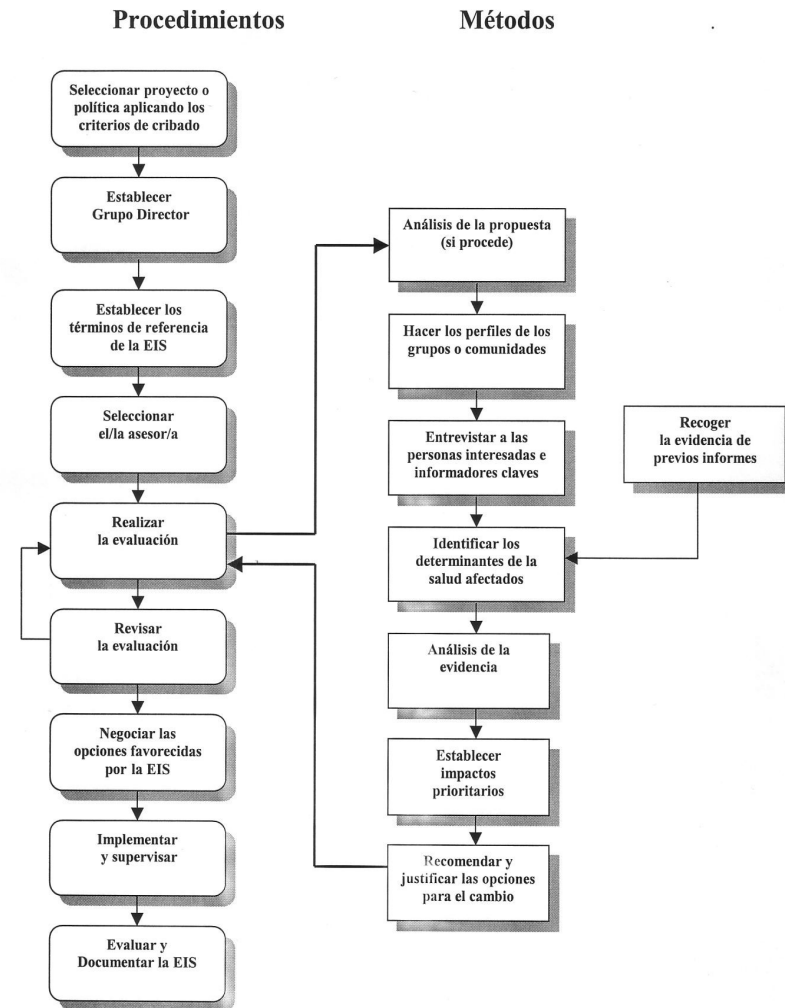
- **Combinación de procedimientos, métodos y herramientas con los que puede ser juzgada una política, un programa o un proyecto,**
- **en relación a sus potenciales efectos en la salud de la población, y**
- **acerca de la distribución de esos efectos dentro de la población.**

# **Objetivos de la EIS**

- **evaluar los impactos potenciales en la salud - positivos y negativos- de las políticas, programas y proyectos**
- **mejorar la calidad del proceso de toma de decisiones públicas (o privadas)**
- **a través de recomendaciones, reforzar los impactos positivos previstos y minimizar los negativos.**

# Etapas de la EIS

- Cribado de las propuestas
- Encargo de la EIS
- Realización de la EIS
- Decidir si aceptar o no las recomendaciones de la EIS
- Evaluación de la EIS





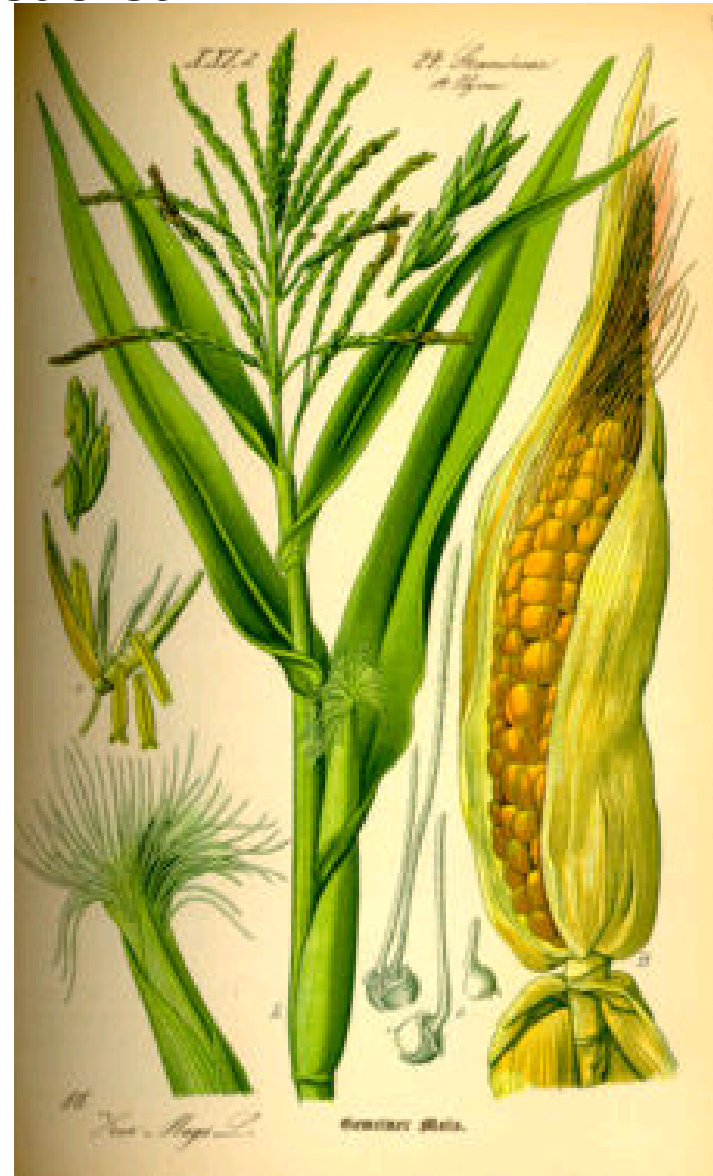


# Etapa de cribado

- **Análisis de cada propuesta**
- **Recogida de opiniones de expertos**
- **Análisis de evidencia disponible**
- **Si efectos en la salud bien conocidos o irrelevantes. No EIS**
- **Si se necesita más información ¿EIS?**

# Análisis concreto de cada realidad concreta

- Ej.: el biodiesel, producido desde distintas especies vegetales: en México ha producido un aumento de precio de alimentos básicos.
- En otro lugar y momento quizás no tendría ese impacto.



# Establecimiento de términos de referencia de la EIS

- qué efectos potenciales sobre la salud, directos e indirectos, de una política, programa o proyecto propuesto, han de ser analizados en mayor profundidad;
- en relación a qué población o subgrupos dentro de ella;
  - qué valores sociales y políticos han de ser tenidos en cuenta (ej. búsqueda de equidad, disminución de desigualdades, “principio de precaución”, compromiso con el desarrollo sostenible ...)
  - con la consulta y participación de qué grupos de sociales o de interés y de qué “expertos”
  - con qué recursos, y con qué calendario debe realizarse la EIS

# **REALIZACIÓN DE LA EIS**

- 1. Análisis de la propuesta**
- 2. Análisis o descripción del perfil de salud y de los determinantes de la salud de la comunidad potencialmente afectada**
- 3. Consulta con y participación de los agentes sociales afectados o interesados y con expertos**

# Percepción de riesgos según expertos y población general

<b>Problema</b>	<b>Panel expertos</b>	<b>Población general</b>
<b>Vertederos de materias peligrosas</b>	<b>Medio-bajo</b>	<b>Alto</b>
<b>Residuos de pesticidas en alimentos</b>	<b>Alto</b>	<b>Medio</b>
<b>Contaminantes domésticos en las viviendas</b>	<b>Alto</b>	<b>Bajo</b>
<b>Exposición de consumidores a productos químicos</b>	<b>Alto</b>	<b>Bajo</b>

# REALIZACIÓN DE LA EIS

- **4. Búsqueda de EIS previas, de otro tipo de estudios sobre temas similares, de evidencias acerca del efecto en la salud o en los determinantes de la misma y de otros estudios de impacto**
- **5 . Identificación de los determinantes de la salud afectados y estimación de su impacto potencial en la salud (en la obra, después, al desmantelar)**

# **REALIZACIÓN DE LA EIS**

- **6. Identificar ganadores y perdedores**
- **7. Establecer qué impactos son los prioritarios**
- **8. Elaborar recomendaciones y justificar las propuestas de cambio**
- **9. Elaboración y presentación del informe de la EIS**

# Unos ejemplos de EIS aplicada a políticas del agua

- Estándares y niveles permitidos para fuentes de agua de consumo en Nueva Zelanda (Quigley 2006)
- Privatización del abastecimiento de agua potable en Rhine-Westphalia (Alemania) (Fehr 2003)
- Estrategia de mejora de viviendas en Liverpool: incluía erradicación de tuberías de plomo (Slater 2003)
- Grandes presas
- Comisión Mundial de Represas. Represas y desarrollo. 2000; Lerer 1999)
- Presa hidroeléctrica en el Río Mun Tailandia (Sukkmnoed )
- Recursos hídricos para agricultura en Africa subsahariana (McCartney 2007)
- Evaluación de riesgos de sistemas de regadío en Zimbabwe (Chimbari 2004)
- Infraestructura de agua y esquistosomiasis (Steinmann 2006)
- EIS de contaminación del agua del Río Nakornnayok en Tailandia (Inmuong 2003)



# Reflexiones finales sobre la EIS

- **Es un enfoque válido para incorporar la salud y el bienestar social en la toma de decisiones**
- **Presta atención a las desigualdades sociales**
- **Útil para el trabajo intersectorial y multidisciplinar**
- **Es un flexible, adaptable y compatible con otras evaluaciones**
- **Mejora la transparencia en la toma de decisiones**

